



— 智能建造管理平台 —

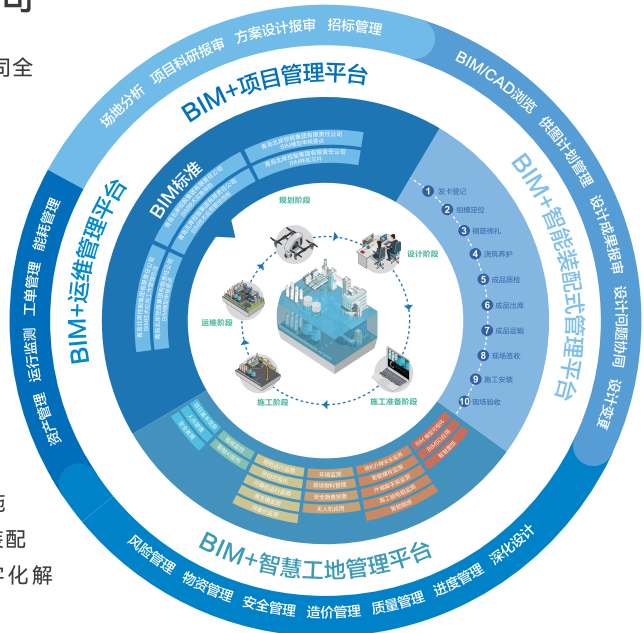
产品手册

青岛北岸数字科技集团有限公司

青岛北岸数字科技集团有限公司

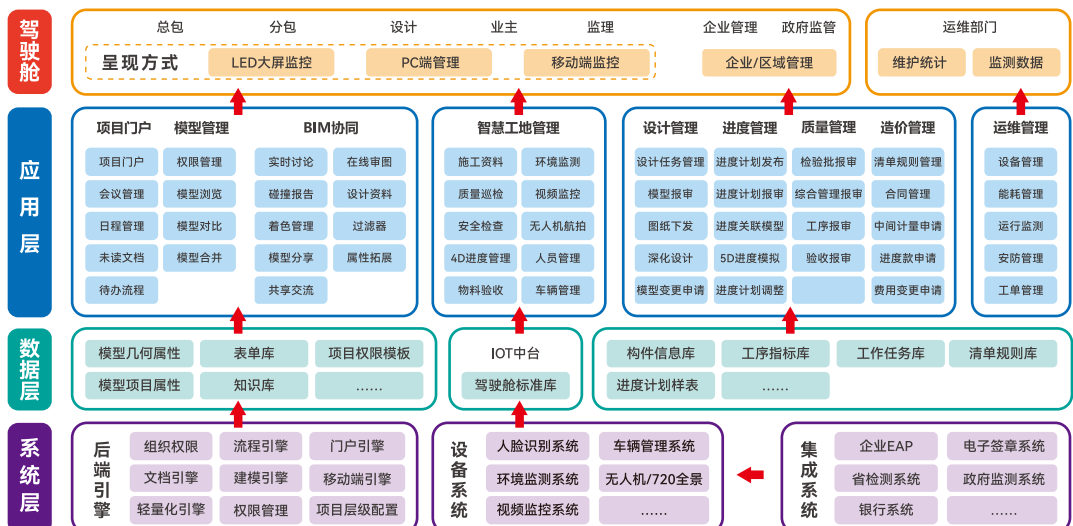
青岛北岸数字科技集团有限公司立足集团公司全面建设数字化城阳区的背景，拥有一支知识新颖、技术先进、经验丰富的团队，为项目用户建立统一的BIM实施标准流程，通过运用及开发先进的BIM技术及软件系统，打通建筑行业规划、设计、施工、运维等各个阶段数据流动，形成建造全生命周期数据协同作业方式。

目前已向房建住宅、市政水利工程、轨道交通、大数据园区等领域用户提供全生命周期的BIM咨询与软件实施服务。根据项目所处的阶段及客户需求不同，公司向用户提供BIM技术应用咨询服务、BIM智能建造管理平台软件实施服务、智慧工地管理平台软件实施服务和智能装配式管理平台软件服务，旨在提供全方位的数字化解决方案。



平台功能架构

攀雀智能建造管理平台，通过将BIM技术应用贯穿到项目的全生命周期，打造出BIM+项目管理平台、BIM+智慧工地管理平台、BIM+智能装配式管理平台、BIM+运维管理平台，实现建设项目规划设计、招投标、进度管控、校核验收、远程监管、运营维护等环节的高效协同和精细化管理。

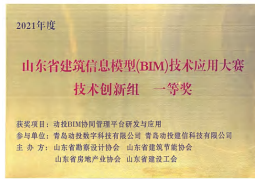




奖项资质



青岛市2022数字经济十大成果



BIM技术应用大赛技术创新组一等奖



BIM技术应用大赛综合组一等奖



AAA级信用企业



信息安全管理体系认证



信息技术服务管理体系认证



智标委副组长单位

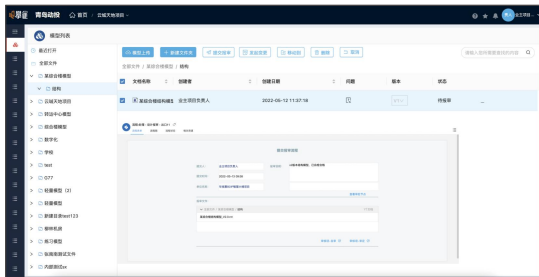


合作企业

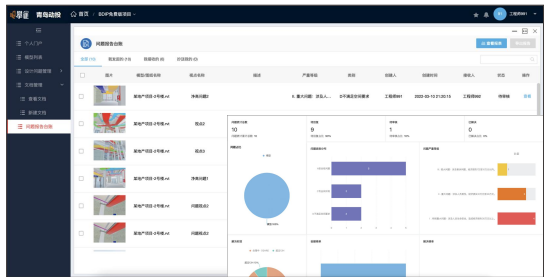


设计管理

设计管理模块对全过程BIM模型及图纸提资、深化、变更等数据和文件进行审核和记录，审批过程中可基于轻量化模型实时浏览与批注，也可随时查询、统计、分析审批过程中的各种数据版本和流程审批记录，并可生成各类报表及图表。



模型在线审核



设计问题报告



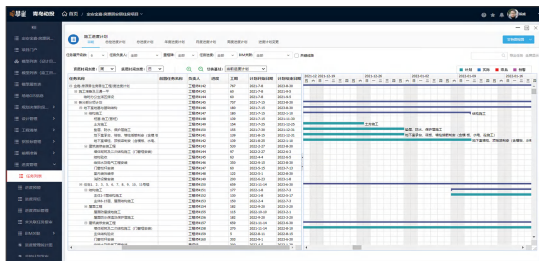
模型深化报审



设计变更管理

进度管理

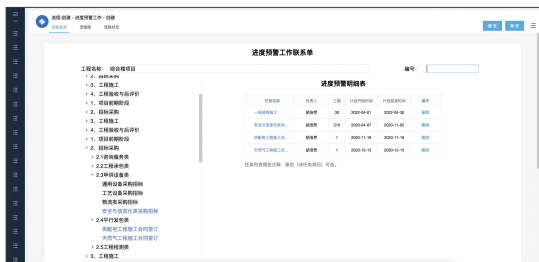
进度管理模块能够实时查询项目进度水平、里程碑计划、一级网络、二级网络计划完成情况；能够利用形象化的4D进度模拟对已经正式开始实施的工程项目进行跟踪，实时掌握工程的当前状态和后续工程情况，以及可能影响工程进度情况的工作任务等工程项目信息。



进度甘特图



进度模拟



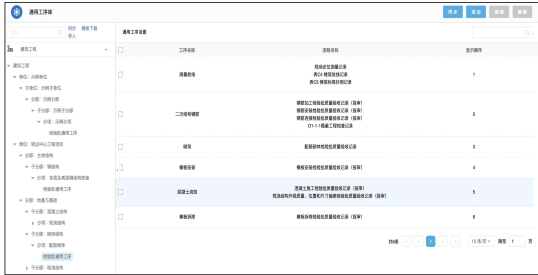
进度预警



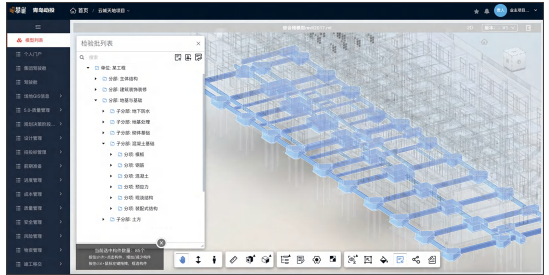
进度变更

质量管理

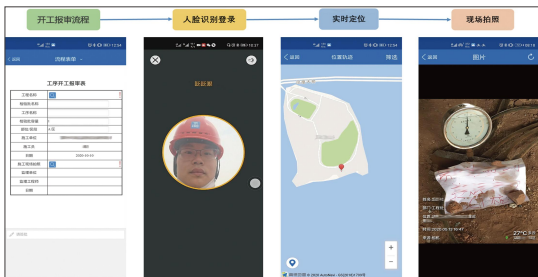
质量管理模块是基于模型数据的施工现场质量管理的重要工具，各关联方通过本模块开展现场数据采集、质量问题跟踪管理、验评流程报验，对各关联方的质量管理行为进行监管，加强招标人在造价管理、档案管理、进度管理、人机料管理等业务方面的综合管控水平。



检验批工序



检验批划分



现场质量验评



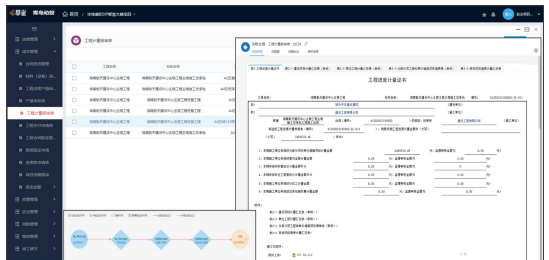
验评数据汇总

造价管理

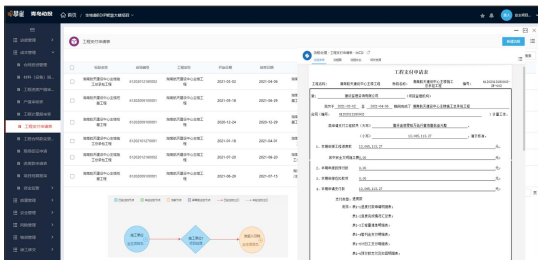
造价管理模块是基于BIM模型工程量进行应用管理的新方式。各关联方通过本模块开展造价规则库维护、招标清单编制、合同录入、中间计量、中间支付以及费用变更的工作，对各关联方的造价管理行为进行监管，加强了项目造价管控的水平。



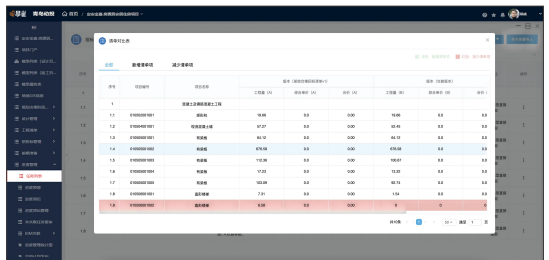
模型生成清单



工程计量



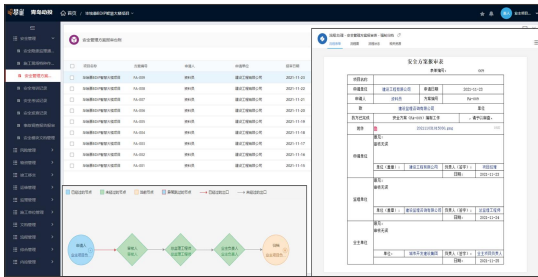
工程支付



工程量清单对比

安全管理

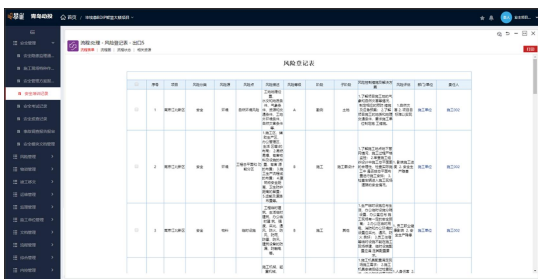
安全管理模块实时追踪施工现场的不安全环境因素、实时追踪现场作业人员的不安全作业行为、现场不安全信息的及时流转、安全隐患的实时预警、对施工现场的人员及风险隐患进行管理，具备PC端及移动端实时查看调用安全管理系统数据，并对现场巡检过程遇到的问题可发起整改流程，实现安全管理信息的实时监控及管理。



安全方案报审



安全培训



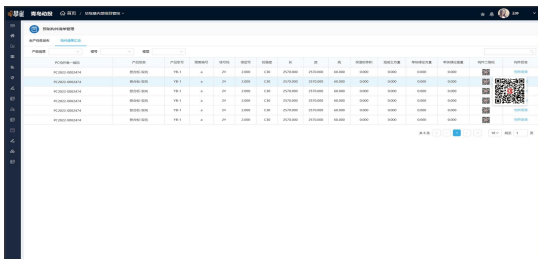
安全管控



安全巡视记录

智能装配式管理

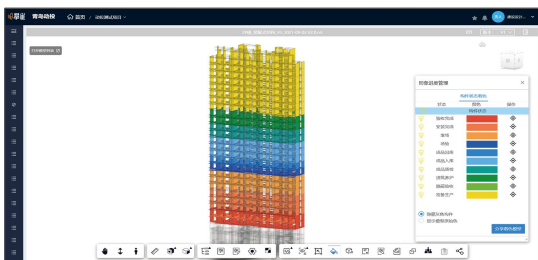
智能装配式管理模块基于BIM、二维码以及移动应用等多种先进技术解决构件设计、生产、施工管理的难题。平台实现了预制构件的全生命周期管理，贯穿项目签订合同、立项、计划、设计、生产、出库、场验、堆场以及安装和验收，达到降低能耗、增加生产效益、保证生产品质、提升企业管理水平的效果。



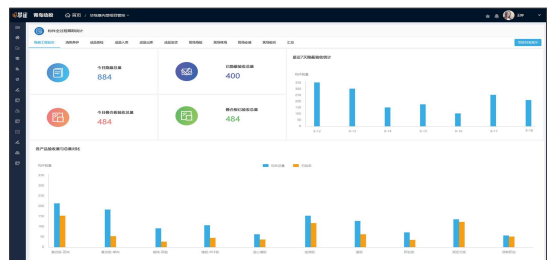
构件二维码



构件跟踪管理



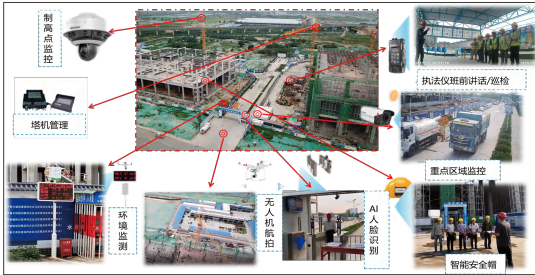
可视化进度



智能报表

智慧工地管理

智慧工地管理模块是在BIM模型基础上利用IOT技术加载工地现场的智能设备监测数据，实现施工现场的智慧管理、自动监测，安全隐患实时报警、在线预控，实现现场作业标准化、项目管理精细化、决策监管科学化，使智慧管理手段成为常态，安全隐患大幅减少，促使建设项目的工程质量安全水平显著提升。



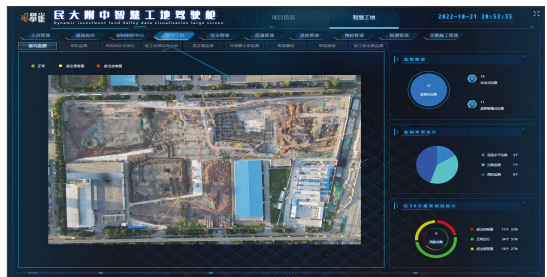
全方位监测



电子沙盘



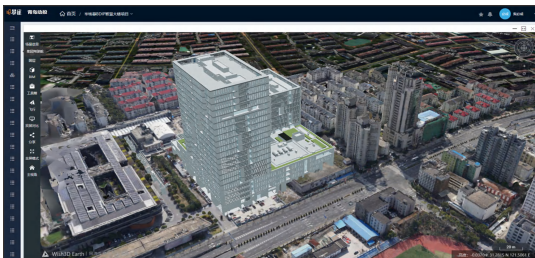
高支模监测



外墙脚手架

运维管理

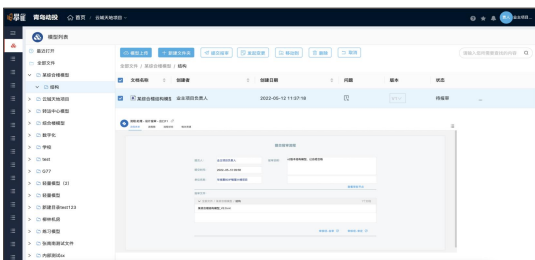
基于BIM的智慧运维管理模块利用BIM模型的三维可视化空间展现能力以及DCIM的设备物联集成能力，将设施设备管理、空间管理、能耗管理、安防管理、物业管理、等各个子系统有机地结合在一起，帮助管理人员提高管控能力，提高工作效率，降低运营成本。



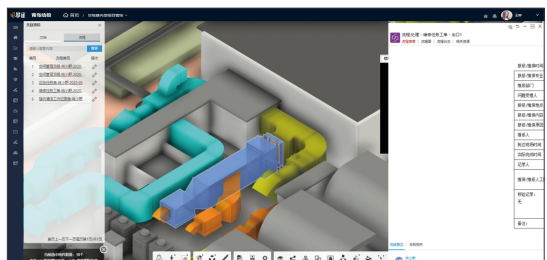
BIM+GIS管理



设备监测



空间管理



工单管理



青岛北岸数字科技集团有限公司

电话：0532-58951618 / 58951619

地址：山东省青岛市城阳区棘洪滩街道春阳路动投集团大厦