

# LTO Ultrium 9

最大容量：45TB(18TB 原始单盘容量)

最大传输速率：1000MB/秒(400MB/S 原始传输速率)

作为一种以合理成本对海量数据实现长久保存的存储介质，数据流磁带日益受到关注。同时，由于其在数据存储中无需持续供电，因此，对环境的影响也大幅降低，对比硬盘，磁带的二氧化碳的排放量下降了95%。大容量，源自“富士胶片LTO9”，轻松应对由迅猛发展的物联网科技和加速数据化转型所驱动的存储需求，并对减少二氧化碳排放这一全球焦点持续贡献力量。

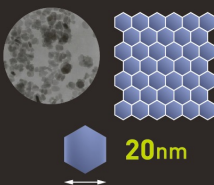


**Barium Ferrite**  
Reliable Technology and Performance

## ■ 超高容量

钡铁氧体 (BaFe) 磁颗粒尺寸仅20纳米，在同等面积上承载巨量颗粒。单位存储密度的大幅提升，实现了磁带容量的急剧增长。

Barium Ferrite [BaFe]



## ■ 长久保存

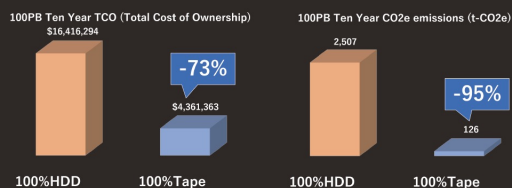
作为氧化铁颗粒的钡铁氧体 (BaFe) 解决了以往由于氧化导致的磁性下降的问题，确保了高可靠性。加速测试\*显示了磁带能够提供超过50年的稳固数据保存。



\*According to the Tape Storage Technical Committee of JETA (Japan Electronics and Information Technology Industries Association)

## ■ 成本合理 \* 碳排放

对比硬盘存储 (HDD)，LTO磁带存储因其更低的每TB成本和极低的存储耗电量，展现了优异的性价比，并大幅降低碳排放。



\*Source: Brad Johns Consulting, LLC "Improving Information Technology Sustainability with Modern Tape Storage"

## ■ 安全保障

磁带通过空气隔绝实现物理离线，保护关键数据，极大降低了由于网络攻击所导致的数据丢失风险。



计算机病毒对系统或数据的破坏

系统突然关闭或崩溃

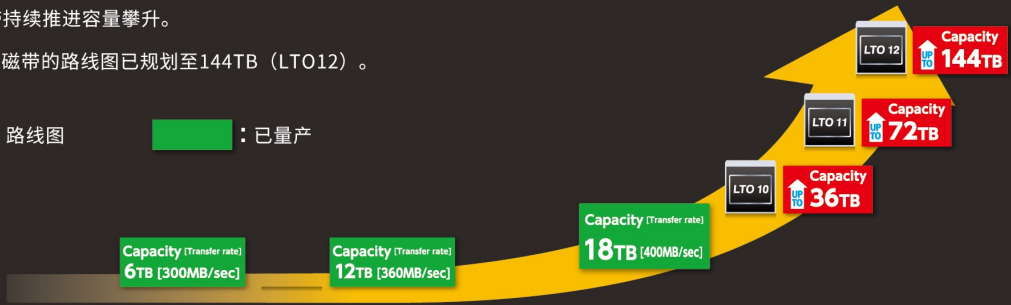
# LTO磁带技术精益求精

数据流磁带持续推进容量攀升。

目前，LTO磁带的路线图已规划至144TB（LTO12）。

     : 路线图

     : 已量产



		○: 读写皆可	△: 只能读取(不能写入)	×: 不能读写			
		G4 驱动器	G5 驱动器	G6 驱动器	G7 驱动器	G8 驱动器	G9 驱动器
介质	G4	○	○	△	×	×	×
	G5	×	○	○	△	×	×
	G6	×	×	○	○	×	×
	G7	×	×	×	○	○	×
	G8	×	×	×	×	○	○
	G9	×	×	×	×	×	○

型号		LTO CL <sup>SM</sup>	LTO G4/G4 WORM	LTO G5/G5 WORM	LTO G6/G6 WORM	LTO G7/G7 WORM	LTO G8/G8 WORM	LTO G9/G9 WORM
基本规格	容量(压缩)	—	800GB(1.6TB)	1.5TB(3.0TB)	2.5TB(6.25TB)	6TB(15TB)	12TB(30TB)	18TB(45TB)
	最大传输速率(压缩)	—	120M/s (240MB/s)	140MB/s (280MB/s)	160MB/s (400MB/s)	300MB/s (750MB/s)	360MB/s (750MB/s)	400MB/s (1,000MB/s)
	磁道数量	—	896(16轨磁头)	1280(16轨磁头)	2176(16轨磁头)	3584(32轨磁头)	6656(32轨磁头)	8960(32轨磁头)
	伺服方式	—	同步伺服					
	盒带内存	32,786比特(4,096字节) 内置EEPROM 带电磁感应天线	65,280比特(8,160字节) 内置EEPROM, 带电磁感应天线		130,816比特(16,352字节) 内置EEPROM, 带电磁感应天线			261,888比特(32,736字节) 内置EEPROM 带电磁感应天线
物理规格	磁带宽度	12.65mm						
	磁带厚度	8.9μm	6.6μm	6.4μm	6.1μm	5.6μm	5.2μm	
	磁带长度	319m	820m	846m		960m	1,035m	
	盒带尺寸	H102.0 x W105.4 x D21.5mm						
推荐操作环境	温度	10~45°C						15~25°C
	湿度	10~80%RH						20~50%RH
	最大湿球温度/最大露点温度	26°C (最大湿球温度)						22°C (最大露点温度)
推荐存档环境条件	温度(短期/长期)	16~35°C (短期) / 16~25°C (长期)						15~25°C
	湿度(短期/长期)	20~80%RH (短期) / 20~50%RH (长期)						20~50%RH
	最大湿球温度/最大露点温度	26°C (最大湿球温度)						22°C (最大露点温度)
允许操作环境条件	温度	10~45°C						15~35°C
	湿度	10~80%RH						20~80%RH
	最大湿球温度/最大露点温度	26°C (最大湿球温度)						22°C (最大露点温度)
允许存档环境条件	温度(短期/长期)	16~35°C (短期) / 16~25°C (长期)						15~35°C
	湿度(短期/长期)	20~80%RH (短期) / 20~50%RH (长期)						20~80%RH
	最大湿球温度/最大露点温度	26°C (最大湿球温度)						22°C (最大露点温度)
物理规格	加密功能	×	○	○	○	○	○	
	支持LTFS	×	×	○	○	○	○	

※ 磁带清洗盒是G1/2/3/4/5/6/7/8/9驱动器通用规格。(部分驱动器无法使用。)



富士胶片(中国)投资有限公司

地址: 上海市浦东新区平家桥路100弄6号晶耀前滩T7栋6楼

官网: <https://www.fujifilm.com.cn/cn/zh-hans>

邮箱: [ffc.n.rmb@fujifilm.com](mailto:ffc.n.rmb@fujifilm.com)

电话: 021-50106000

扫描关注公众号



富士磁带存储